




Fall „Blacky“

Dr. Jutta Hein
Bilder mit freundlicher Genehmigung der Med. Kleintierklinik

Heimtier-Fortbildung Kleintierklinik Augsburg 2011



Anamnese „Blacky“



- ◆ Zwergkaninchen, 6 J., männl.-kastriert
- ◆ Anorexie seit 2 Tagen
- ◆ fehlender Kotabsatz
- ◆ Krafftutterfütterung
- ◆ Wohnungshaltung mit 2. weibl. Kaninchen
- ◆ kein Hinweis auf Ursache
- ◆ keine Vorbehandlung
- ◆ sonst o. b. B.

www.heimtieraerztin.de



1. Problemliste „Blacky“

- ◆ Anorexie seit 2 Tagen
- ◆ aktuell fehlender Kotabsatz (?)
- ◆ falsche Fütterung

www.heimtieraerztin.de

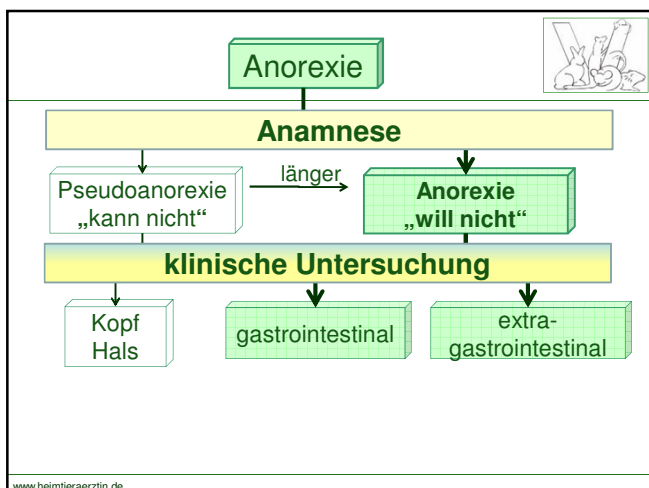
Befunde „Blacky“

Anamnese:

- ◆ akute Futterverweigerung
- ◆ vorher keine Freßstörung
- ◆ frißt sonst auch gut und gern Heu
- ◆ keine Vorerkrankungen

www.heimtieraerztin.de




Befunde „Blacky“



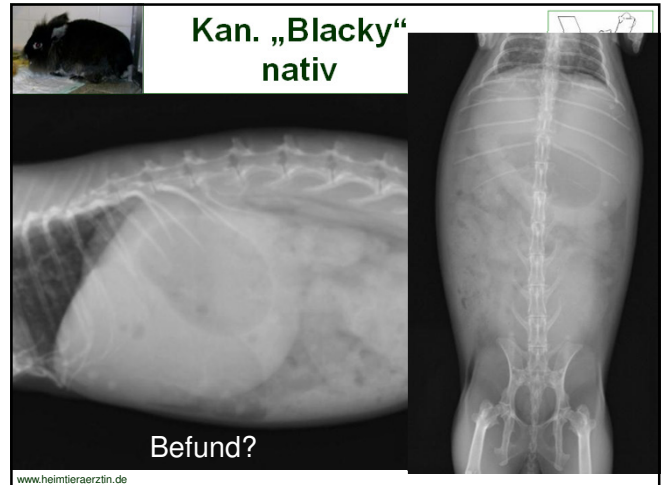
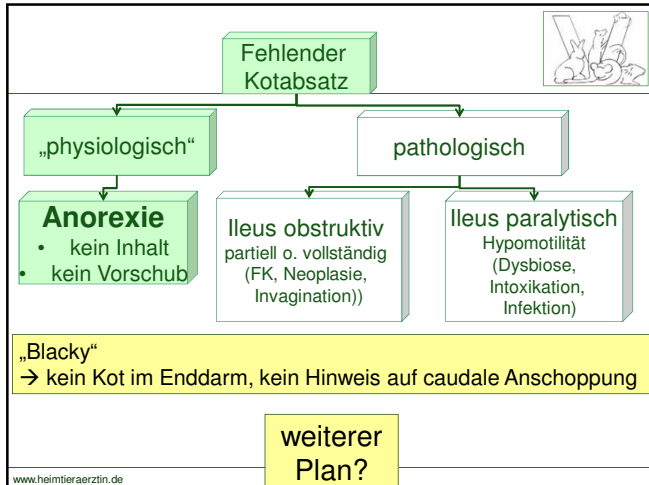

klinische Untersuchung:

- ◆ AB reduz., T.: **37,8 °C**
- ◆ äußere Adspektion: o. b. B.
- ◆ Zähne (Otoskop): o. b. B.
- ◆ äußere Palpation: o. b. B.
- ◆ Palpation Abdomen:
 - ◇ Magen: groß, noch strukturiert
 - ◇ Dünn-, Dickdarm mgr. gefüllt

→ Ursache?
gastrointestinal



www.heimtieraerztin.de



Röntgenbefunde „Blacky“

Magengröße? Inhalt? Gas im Dünndarm?
Prognose?

Magen groß,
beginnende Verflüssigung
-> **Magenüberladung > 48 h**

Dünn-, Dickdarm mgr. gefüllt,
keine gasmarkierten Schlingen
-> **kein Ileusverdacht**

2. Problemliste „Blacky“

- ◆ Anorexie seit 2 Tagen
-> will nicht – gastrointestinal
-> Magenüberladung ohne Ileusverdacht > 48 h
- ◆ (aktuell fehlender Kotabsatz -> Anorexie)
- ◆ Hypothermie
- ◆ falsche Fütterung

Plan?

therapeutische Erstversorgung

A
B
C
F

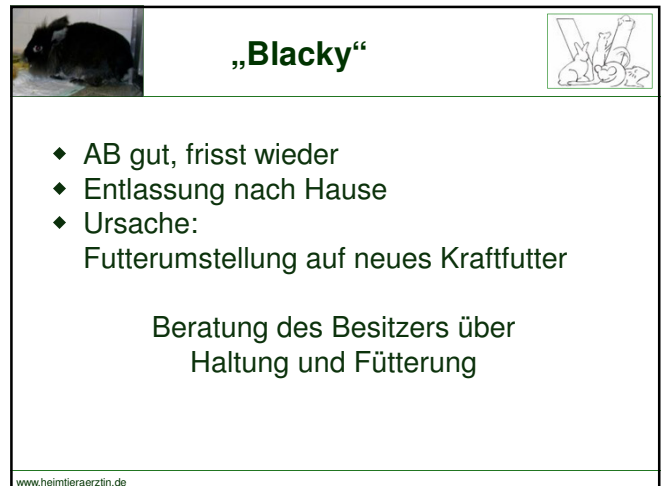
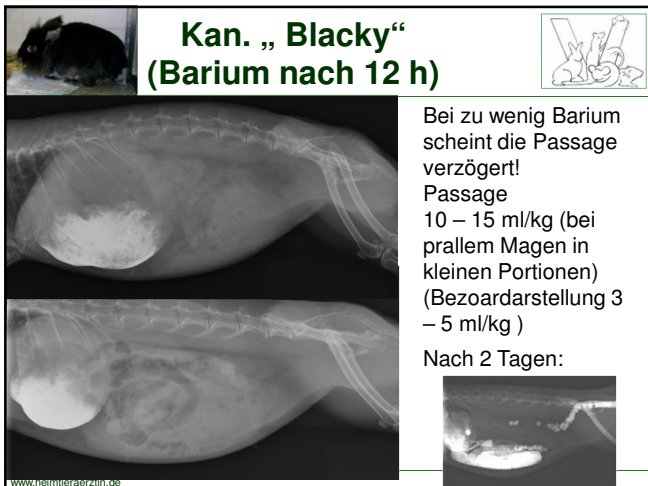
Kreislaufstabilisierung

- ◆ Temperaturnausgleich
- ◆ Infusionstherapie?
 - ◇ erst Blutentnahme!?
 - ◇ Vollelektrolyt: 75 ml/kg sc auf 2 x
- ◆ Zwangsfütterung!

Ohne Fütterung kein Vorschub!!!

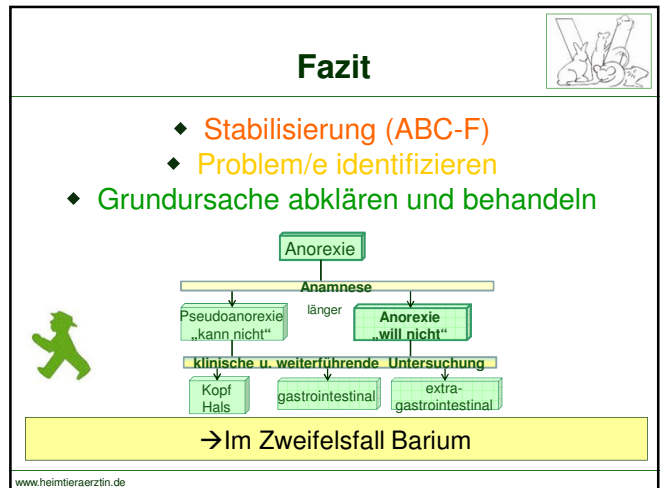
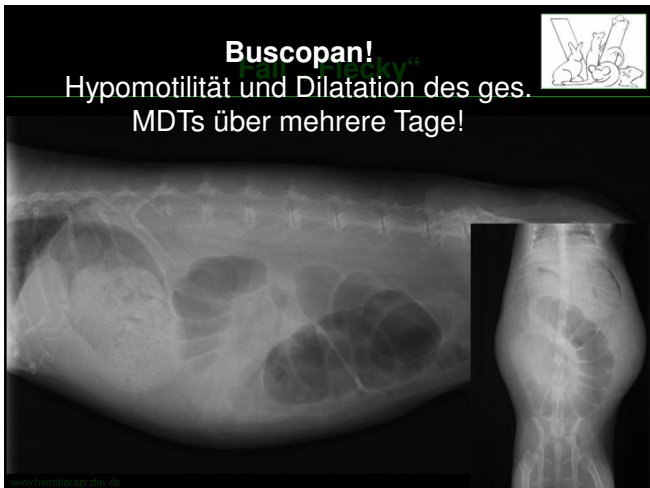
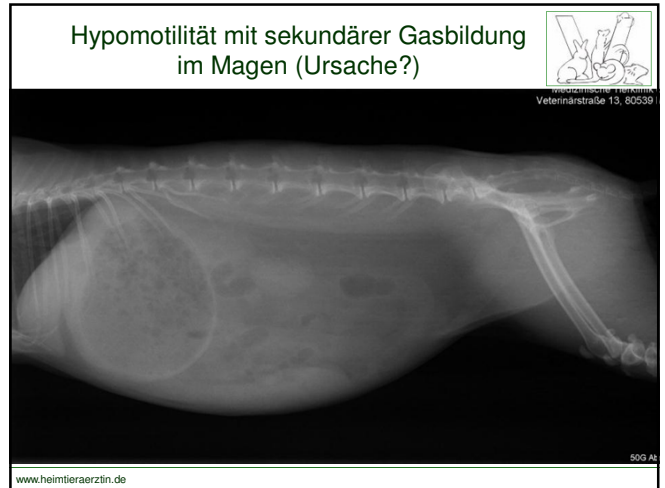
weitere Therapie „Blacky“

1. Analgesie
Metamizol (20 mg/kg alle 4 – 6 h sc, po)
2. Motilitätssteigerung
MCP (0,5 mg/kg 3x tgl. sc, po, max 3 d),
+/- Cisaprid (0,5 mg/kg 2 – 3 x tgl. po)
3. Gasbindung
Dimeticon (0,5 mg/kg 3x tgl. po)
4. Antibiose
Enro-/Marbofloxacin
5. Magen doch ziemlich voll - **Was tun?**
-> Barium



Heimtier-Fortbildung der Kleintierklinik Augsburg 2011

Fall „Blacky“



Kontakt

Dr. Jutta Hein
Dr. med. vet., Zb. Heimtier/Kleinsäuger

Mail: dr.hein@heimtieraerztin.de
Web: www.heimtieraerztin.de
Tel.: +49-821-2284821
Mobil: +49-1711482623

Beratung u. Befundung: www.synlab-vet.com

ab März 2011 auch Heimtiersprechstunde:
Tierklinik Augsburg
www.tierklinik-augburg.de

www.heimtieraerztin.de